


Modelljahre: 2009-2011


Leder-Hartschalenkoffer (Set)

Abschließbare Seitenkoffer mit Premium Lederbezug

- Passt sich perfekt der fließenden Formgebung des Fahrzeugs an
- Formstabil
- Hochwertiger Lederbezug und Chrom-Blende für den perfekten Cruiser Look
- Gesamtvolumen: 37,7 Liter
- Bietet Platz für einen Jet-Helm

Teilenummer::

5S7-F84H0-V1-00 Seitenkoffer
 5S7-F84G0-V0-00 Anbausatz für Koffer

Technische Daten

Material	Robuster Kunststoff mit hochwertigem Lederbezug
CE/TÜV/WVTA	
Hinweis:	Zur Montage wird der Anbausatz benötigt (Teilenummer 5S7-F84G0-V0-00).



Koffer - Reling

Formschöne Reling optimiert den Look des Fahrzeugs

- Hochwertige Verchromung

Teilenummer::

STR-3D872-70-00

Technische Daten

Material	Verchromter Stahl
CE/TÜV/WVTA	
Hinweis:	Zur Montage werden die Kofferhalter (Teilenummer 5S7-F84G0-V0-00) sowie die Kofferschutzbügel (Teilenummer 5S7-F84D0-V0-00) benötigt.



Koffer - Schutzbügel

Zusätzlicher Schutz für Koffer

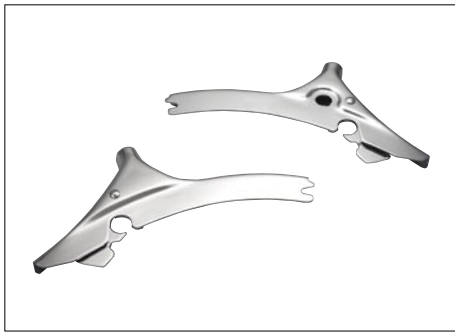
- Schützt die Taschen beispielsweise bei einem Umfaller
- Optimiert den Look Ihres Fahrzeugs
- Hochwertige Verchromung

Teilenummer::

5S7-F84D0-V0-00

Technische Daten

Material	Verchromter Stahl
CE/TÜV/WVTA	
Hinweis:	Zur Montage wird der Anbausatz für Koffer (Teilenummer 5S7-F84G0-V0-00) benötigt



Basisaufnahme für Rückenstütze

"Quick Release" System

- Das "Quick Release" System erlaubt einen sehr leichten An- und Abbau der Rückenstütze
- Als Diebstahlsicherung ist optional ein Schloss-Kit (Teilenummer STR-2C590-10-00) erhältlich
- Zum Vervollständigen der Rückenstütze wird ein Stützbügel sowie ein Rückenpolster benötigt
- Die Rückenstütze kann in Kombination mit der Gepäckbrücke (Teilenummer STR-2C551-30-00) montiert werden

Teilenummer::

5S7-F84A0-V0-00

5S7-F84A2-T0-00 Montage-Kit

Technische Daten

Material	Poliertes, verchromtes Stahl
Hinweis:	Zur Montage der Basisaufnahme ist ein separates Montagekit (Teile-Nr. 5S7-F84A2-T0-00) nötig



Rückenstütze, kurz

Bietet mehr Fahrkomfort für den Beifahrer

- Poliertes, verchromtes Stahl sorgt für die nötige Stabilität
- Rückenpolster (Teilenummer STR-3D841-50-00) ist separat erhältlich

Teilenummer::

5S7-F16C0-V2-00

Technische Daten

Material	Poliertes, verchromtes Stahl
CE/TÜV/WVTA	
Hinweis:	Zur Montage wird die Basisaufnahme benötigt (Teilenummer 5S7-F84A0-V0-00)



Polster für Rückenstütze

Mit STAR Logo

- Bietet maximalen Sitzkomfort für den Beifahrer
- Strapazierfähiges Vinyl
- Auf den Seriensitz der Midnight Star abgestimmt

Teilenummer::

STR-3D841-50-00

Technische Daten

Material	Strapazierfähiges Vinyl
CE/TÜV/WVTA	
Befestigungsmaterial	



Gepäckbrücke

Verschafft zusätzliche Staumöglichkeit für Gepäckstücke

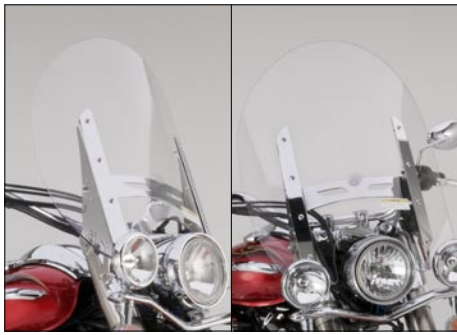
- Hochwertig verchromtes Stahl
- Die Gepäckbrücke wird an der Rückenstütze befestigt, diese bleibt aber dank "Quick Release" System abnehmbar

Teilenummer::

STR-2C551-30-00

Technische Daten

Material	Poliertes, verchromtes Stahl
CE/TÜV/WVTA	
Befestigungsmaterial	



"Quick Release" Windschutzscheiben Midnight Star 950

Bieten zusätzlichen Windschutz (ohne ABE)

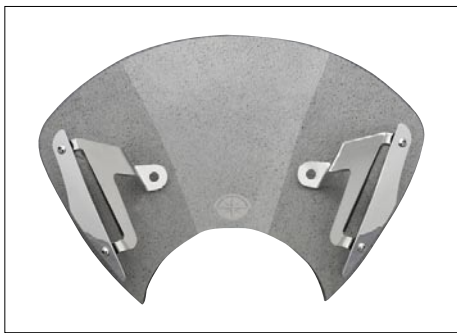
- Dank "Quick Release" System ist eine einfache Montage/Demontage möglich
- Mit spezieller Oberflächenversiegelung gegen Kratzer
- Für zusätzliche Sicherheit ist ein Schloss-Kit erhältlich (Teilenummer STR-2C590-10-00)
- Maße: WS hoch (628 mm) und WS niedrig (426 mm)
- Optional sind Ersatzscheiben (ohne Chromblenden) erhältlich

Teilenummer::

5S7-F83J0-V0-00	Hohe Scheibe
5S7-F83J0-T0-00	Niedrige Scheibe
5S7-F83L0-V0-00	Anbausatz
5S7-F83H0-V0-00	Ersatzscheibe, Hoch
5S7-F83H0-P0-00	Ersatzscheibe, Niedrig

Technische Daten

Material	Polycarbonat mit Anti-Kratz-Schutz
CE/TÜV/WVTA	
Befestigungsmaterial	Zur Montage wird ein Anbausatz benötigt (Teilenummer 5S7-F83L0-V0-00)



Boulevard Windschutzscheibe (mit ABE)

Verleiht dem Fahrzeug ein einzigartiges Styling

- Bei einer Höhe von 22 cm bietet die Scheibe einen guten Windschutz im Brustbereich
- Robust und mit spezieller Oberflächenversiegelung zum Schutz vor Kratzern

Teilenummer::

5S7-F83J0-S0-01

Technische Daten

Material	Getöntes Polycarbonat mit Anti-Kratz-Schutz
CE/TÜV/WVTA	TÜV-geprüft
Befestigungsmaterial	Aus poliertem Edelstahl



Zusatzscheinwerfer inklusive Halterung

Einzigartige 2-Lampen Ausführung

- Sorgt für bessere Lichtverhältnisse bei Tag und bei Nacht
- Passt sich perfekt dem Design der Midnight Star an
- Nicht homologiert

Teilenummer::

5S7-H54A0-U0-00

Technische Daten

CE/TÜV/WVTA	
Befestigungsmaterial	Im Lieferumfang enthalten



Motorschutzbügel "Big Bar"

Bietet zusätzlichen Schutz

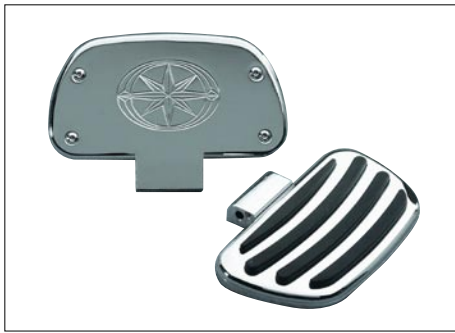
- Passt perfekt zum Styling der Midnight Star
- Hinweis: die Motorschutzbügel bieten einen bedingten Schutz bei Umfallen, Remplern o.ä. Sie schützen den Fahrer nicht vor Verletzungen im Falle eines Unfalls

Teilenummer::

5S7-F43B0-V0-00

Technische Daten

Material	31,7 mm starke, verchromte Stahlrohre
CE/TÜV/WVTA	



Billet Sozius-Trittbretter

Für besseren Beifahrer-Fahrkomfort

- Mit einer komfortablen und langlebigen Gummiauflage
- Poliert, mit transparenter Pulverbeschichtung harmonisiert es perfekt mit den serienmäßigen Fahrer-Trittbrettern
- Zur Montage wird ein Anbausatz (Teilenummer 5S7-F47D0-V0-00) benötigt

Teilenummer::

STR-4WM57-30-01

5S7-F47D0-V0-00 Anbaukit

Technische Daten

CE/TÜV/WVTA	
Befestigungsmaterial	Falls keine Lederkoffer (Teilenummer 5S7-F84H0-V1-00) montiert sind, ist zusätzlich zum Anbausatz ein Adapter notwendig; separat erhältlich



Adapterplatte für Sozius-Trittbretter

Wird zur Montage der Soziustrittbretter benötigt, falls keine Koffer verbaut sind

Teilenummer::

5S7-F47D0-U0-00

Technische Daten

Material	Stahl, Schwarz lackiert
CE/TÜV/WVTA	
Befestigungsmaterial	Im Lieferumfang enthalten



Chromblenden-Set für Schutzbleche

3er Set optimiert den Look des Fahrzeugs

- Poliert mit brillantem Chromfinish
- Für einen authentischen Classic Look
- 3D ABS
- Einfache Montage, ohne Durchbohren der Schutzbleche
- Einzeln erhältlich

Teilenummer::

5S7-F15C0-T0-00 Set

5S7-F83G0-V0-00 Vorderradschutzblech, vorderer Teil

5S7-F15D0-V0-00 Vorderradschutzblech, hinterer Teil

5S7-F15D0-V0-00 Hinterradschutzblech

Technische Daten

Material	Verchromter ABS
CE/TÜV/WVTA	
Hinweis:	Montageanleitung im Lieferumfang enthalten



Creme Politur

Zur Pflege von schwarzem Leder

- 42 Gramm Dose
- Zur Pflege für alle schwarzen Leder

Teilenummer::

ACC-CREAM-PL-SH

Technische Daten

CE/TÜV/WVTA	
-------------	--



YEC-40 Batterieladegerät

Für Yamaha Motorräder, Roller, ATV's und Marine Produkte

- Einzigartige Batterielade-Technologie. Vollautomatisches Wechselmodusgerät: analysiert den Status der Batterie, beginnt mit dem Ladevorgang und wechselt dann in den "Pflegethema"
- Sichere Handhabung, Funkenfrei, Verpolungs- und Kurzschluss geschützt
- Sehr leichtes, kompaktes und platzsparendes Ladegerät
- Patentierte Methode zur Verminderung der Sulfatbildung und erhält so die Kapazität der Batterie und verlängert die Lebensdauer
- Optional erhältlich: Komfortanzeige für den Festeinbau, Komfortanzeige fliegend und eine Kombination aus beidem: Anzeige/Verbindungselement zum Festeinbau

Teilenummer:
YME-YEC40-EU-00

Technische Daten

Type	8-stufige vollautomatische Ladecharakteristik
Abmessungen	168 x 65 x 38 mm
Gewicht	0,6 kg
CE/TÜV/WVTA	TÜV-geprüft
Batteriekapazität	1.2-90 Ah



YEC-8 Batterieladegerät

Für Yamaha Motorräder, Roller, ATV's und Marine Produkte

- Einzigartige Batterielade-Technologie. Vollautomatisches Wechselmodusgerät: analysiert den Status der Batterie, beginnt mit dem Ladevorgang und wechselt dann in den "Pflegethema"
- Sichere Handhabung, Funkenfrei, Verpolungs- und Kurzschluss geschützt
- Sehr leichtes, kompaktes und platzsparendes Ladegerät
- Patentierte Methode zur Verminderung der Sulfatbildung und erhält so die Kapazität der Batterie und verlängert die Lebensdauer

Teilenummer:
YME-YEC08-EU-00

Technische Daten

Type	4-stufige vollautomatische Ladecharakteristik
Abmessungen	140 x 50 x 38 mm
Gewicht	0,6 kg
CE/TÜV/WVTA	TÜV-geprüft
Batteriekapazität	1.2-32Ah



YEC Einbauladesteckdose mit Ladezustandsanzeige

Kombiniert das Batterie Komfort Verbindungselement mit der Komfort-Anzeige

- Für YEC-8 und YEC-40 Batterieladegeräte
- Permanente Anschlußbuchse statt fliegender Kabelverbindung
- LED Ladezustandsanzeige: grün, orange, rot
- Kabellänge 1,5 m für flexiblen Einbau am Fahrzeug
- Gummikappen an der Steckbuchse schützen vor Verschmutzungen
- Für noch mehr Sicherheit mit einer zusätzlichen Sicherung versehen

Teilenummer:
YME-YECIP-15-00

Technische Daten

Abmessungen	42 x 23 x 55 mm
Gewicht	~100 gr
CE/TÜV/WVTA	
Befestigungsmaterial	wird nicht benötigt. Anleitung liegt bei



YEC Batterie Komfort Verbindungselement

Cleverer Einbau an ein beliebiges Verkleidungsteil, erlaubt einen einfachen Anschluss der YEC-8 und YEC-40 Batterieladegeräte

- Permanente Anschlussbuchse statt fliegender Kabelverbindung
- Kabellänge 1,5 m für flexiblen Einbau am Fahrzeug
- Gummikappen an der Steckbuchse schützen vor Verschmutzungen
- Für noch mehr Sicherheit mit einer zusätzlichen Sicherung versehen

Teilenummer:
YME-YECPA-15-00

Technische Daten

Abmessungen	42 x 23 x 55 mm
Gewicht	~100 gr
CE/TÜV/WVTA	
Befestigungsmaterial	wird nicht benötigt. Anleitung liegt bei



YEC Batterie Komfort Anzeige

Zur einfachen Batteriekontrolle mit Ladezustandsanzeige (fliegend)

- Passend für YEC 8 und YEC 40 Ladegerät
- LED-Anzeige für den Ladestatus: grün, orange, rot
- 0.5m langes Kabel
- Gummikappen an der Steckbuchse schützen vor Verschmutzungen
- mit einer zusätzlichen Sicherung versehen

Teilenummer:

YME-YECP-05-00

Technische Daten

Abmessungen	55 x 20 x 15 mm
Gewicht	~80 gr
CE/TÜV/WVTA	
Befestigungsmaterial	wird nicht benötigt. Anleitung liegt bei



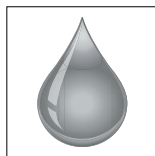
Die sprichwörtliche Yamaha Qualität

Yamaha Mechaniker sind bestens ausgebildet und benutzen modernste Werkzeuge und Hilfsmittel, um eine optimale Service-Qualität für Ihr Yamaha Produkt sicherzustellen. Deshalb empfehlen wir stets einen Yamaha Vertragshändler aufzusuchen, wenn es um Service und Wartung geht.

Yamaha Original Ersatzteile und Zubehörprodukte sind speziell für das jeweilige Yamaha Fahrzeug entwickelt, abgestimmt und getestet. Yamaha empfiehlt Yamalube. Yamalube sind hochwertige Schmierfette aus dem Hause Yamaha und optimal auf unsere Motoren abgestimmt. Sie garantieren unter allen Einsatzbedingungen die größtmögliche Leistungsfähigkeit.

Neben funktionellen und modischen Zubehörartikeln bietet Yamaha eine Kollektion hochwertiger und innovativer Fahrerbekleidung an, die sich durch hohen Tragekomfort und maximaler Sicherheit, sowohl im Gelände, wie auch auf der Straße auszeichnet. Ein umfangreiches Angebot an Freizeitbekleidung ist ebenfalls Bestandteil des Yamaha Programms.

Mehr Informationen unter: www.yamaha-motor.de/accessories/



Tragen Sie stets einen Helm, Augenschutz sowie Sicherheitsbekleidung. Yamaha möchte, dass Sie immer sicher fahren, andere Fahrer respektieren und die Umwelt schonen. Yamaha behält sich das Recht vor, technische Daten, Ausstattungsmerkmale und Farben seiner Produkte ohne vorherige Ankündigung zu ändern. Sie können auch gemäß bestimmter Voraussetzungen und Verhältnisse variieren. Für weitere Details kontaktieren Sie bitte Ihren autorisierten Yamaha-Vertragshändler.

Yamaha Motor Deutschland GmbH

Hansemannstr. 12
 41468 Neuss
 Telefon: 021 31/20 13-0
 Telefax: 021 31/20 13-300

www.yamaha-motor.de